

# Tahe



## LUMIÈRE EXPRESS



COLORACIÓN  
CAPILAR PERMANENTE

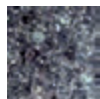
PERMANENT CREAM  
COLOUR

COLORAÇÃO CAPILAR  
PERMANENTE

COLORAZIONE  
PERMANENTE PER CAPELLI

COLORATION CAPILLAIRE  
PERMANENTE

DAUERHAFTE  
HAAR-COLORATION



BASES  
BASI

BASE COLOUR  
GRUNDFARBEN



BASES DORADAS  
REGRAS DE OURO  
REGOLE D'ORO

GOLDEN BASES  
RÈGLES D'OR  
GOLDTÖNE



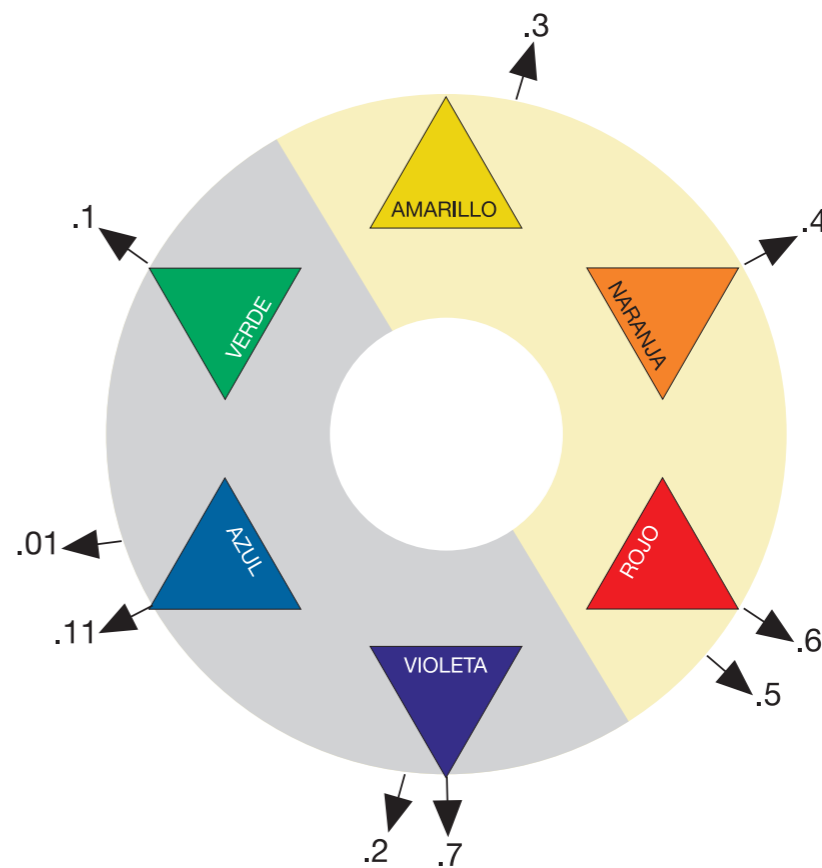
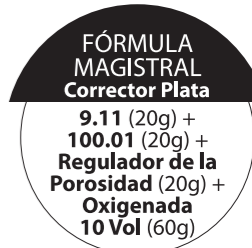
REGULADOR DEL COLOR  
COLOR REGULATOR  
COLOR REGOLATORE  
REGULADOR DE CORES  
FARBREGLER

PIGMENTOS PUROS  
PURE PIGMENTS  
PIGMENTI PURI  
PIGMENT PURE  
REINE PIGMENTE

CREADORES DE BASES DE COLOR  
BASE COLOUR CREATORS  
CREATORI DI COLORE DI BASE  
INTENSIFICADORES DE COR  
CRÉATEURS DE BASES DE COULEUR

Tahe

CORRECTORES  
CORRECTORI  
CORRETTORI  
CORRETORES  
CORRECTEURS



**ESTRELLA DEL COLOR  
COLOUR CIRCLE**

● Zona de colores cálidos / Warm tones

● Zona de colores fríos / Cool tones

\* Para corregir un matiz no deseado, utilizar el contrario, situado enfrente.

\* To neutralize an undesired tone, utilize the opposite complementary colour.

MEZCLA  
MIX  
1+1



MARRONES BEIGE FRIOS  
CASTANHOS BEJE FRIOS  
MARRONI BEIGE FREDDI

COOL BROWNS  
MARRON BEIGE FROIDS  
KÜHLE BEIGE- BRAUNTÖNE



PERLAS / PERÓLAS /  
PEROLA E VIOLA /  
PEARLS / PERLES / PERL



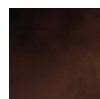
ROJOS Y CAOBAS  
VERMELHOS E CAOBAS  
ROSSI E MOGANO

REDS AND CHESTNUTS  
ROUGES ET ACAUJOUS  
ROT- UND MAHAGONITÖNE



MARRONES BEIGE CÁLDOS  
CASTANHOS BEJE QUENTES  
MARRONI BEIGE CALDI

WARM BROWNS  
MARRON BEIGE CHAUDS  
WARME BEIGE-BRAUNTÖNE



MARRONES PROFUNDOS  
CASTANHOS PROFUNDOS  
MARRONI PROFONDI  
DEEP BROWNS  
MARRON PROFONDS  
INTENSIVE BRAUNTÖNE



VIOLETAS / VIOLETAS / VIOLA /  
VIOLET / VIOLETS / VIOLETTÖNE



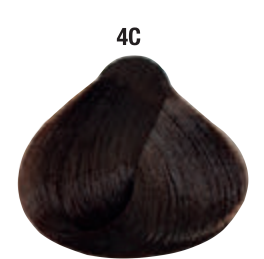
**COBRIZOS** **COPPERS**  
**COBRE** **CUIVRÉS**  
**RAME** **KUPFERTÖNE**

**CHOCOLATES**  
**CHOCOLAT**  
**CIOCCOLATO**

**ULTRA BLOND**  
**ULTRA BIONDI**

**\*\***  
**LUMIÈRE**  
**SOFT**

**\*\*\***  
**LUMIÈRE**  
**COOL**



**CENIZAS** **ASH BLONDES**  
**CINZAS** **CENDRÉS**  
**CENERE** **ASCHTÖNE**



**MEZCLA**  
**MIX**  
**1+1**

**MEZCLA**  
**MIX**  
**1+2**

**MEZCLA**  
**MIX**  
**1+1,5**

**MEZCLA**  
**MIX**  
**1+1**

**\***  
**MEZCLA: 1+2**  
Tiempo de exposición: 45 minutos.  
**MIX: 1+2**  
Process time: 45 minutes.  
**MISTURAR: 1+2**  
Tempo de pose: 45 minutos.  
**MIX: 1+2**  
Tempo di posa: 45 minuti.  
**MÉLANGER: 1+2**  
Temps d'exposition: 45 minutes.  
**MISCHVERHÄLTNIS: 1+2**  
Einwirkzeit: 45 minuten.

**\*\***  
**MEZCLA: 1+1,5**  
Para matizar, reavivar e iluminar los cabellos rubios sensibilizados.  
Tiempo de exposición: De 5 a 20 minutos.  
**MIX: 1+1,5**  
Tones, revitalises and illuminates damaged blonde hair.  
Process time: 5 to 20 minutes.  
**MISTURAR: 1+1,5**  
Para matizar, reavivar e iluminar os cabelos louros sensibilizados.  
Tempo de pose: 5 a 20 minutos.  
**MIX: 1+1,5**  
Per tonalizzare, ravvivare e illuminare i capelli biondi.  
Tempo di posa: Da 5 a 20 minuti.  
**MÉLANGER: 1+1,5**  
Pour nuancer, raviver et illuminer les cheveux blonds sensibilisés.  
Temps d'exposition: 5 à 20 minutes.  
**MISCHVERHÄLTNIS: 1+1,5**  
Sensibilisiertes blondes Haar wird nuanciert, wiederbelebt und zum Strahlen gebracht. Einwirkzeit: 5 bis 20 Minuten.

**\*\*\***  
**MEZCLA: 1+1**  
Formulado para enfriar BASES y cualquier tono de Lumière.  
**MIX: 1+1**  
Formulated for to cool BASES and any Lumière tone.  
**MISTURAR: 1+1**  
Formulati per raffreddare le BASI e qualsiasi colore Lumière.  
**MIX: 1+1**  
Formulado para arrefecer os tons BASES e qualquer tom de Lumière.  
**MÉLANGER: 1+1**  
Formulé pour refroidir les BASES et n'importe quel ton de Lumière.  
**MISCHVERHÄLTNIS: 1+1**  
Entwickelt um GRUNDIERUNGEN kalt werden zu lassen und für jeden Farbton von Lumière.

# LUMIÈRE

EXPRESS



LA COLORACIÓN MÁS  
VERSÁTIL  
DEL MERCADO

THE MOST  
VERSATILE  
COLOUR ON THE MARKET

A COLOÇÃO MAIS  
VERSÁTIL  
DO MERCADO

LA COLORATION LA PLUS  
UNIVERSELLE  
DU MARCHÉ

LA COLORAZIONE PIÙ  
VERSATILE  
DEL MERCATO

DIE  
VIELSEITIGSTE  
FÄRBUNG AUF DEM MARKT

# 1 + 1 30 VOL



COBERTURA EN CANA  
COVERAGE  
COBERTURA  
COPERTURA  
COUVERTURE  
DECKKRAFT

\*LOS BASES (0) MATIZ FRÍO  
BASES (0) COOL SHADES  
AS BASES (0) MATIZ FRIO  
LE BASI (0) RIFLESSO FREDDO

LOS BASES (0) MATIZ FRÍO  
BASES (0) COOL SHADES  
LES BASES (0) NUANCE FROID  
GRUNDFARBEN (0) KÜHLER FARBTON

# Tahe

ES

\* COBERTURA 100%. Protege y refuerza el cabello.

LUMIÈRE triple acción, color profundo, intenso y duradero.

Muy bajo contenido en amoniaco.

Protección óptima de la salud capilar.

Coloración alta resistencia, brillo espejo, tratamiento profundo. Un color brillante y luminoso que mantiene su resplandor hasta 6 semanas.

Colores vibrantes, resistentes e intensos. ¡Color sublime! Color intenso, profundo, lleno de relieve, ¡cobertura natural!

.....  
**IMPORTANTE: LA COLORACIÓN PUEDE PROVOCAR UNA REACCIÓN ALERGICA. UN TEST DE ALERGIA CUTÁNEA DEBE REALIZARSE 48H. ANTES DE LA APLICACIÓN, RESPETAR EL MODO DE USO DEL FOLLETO.**

\* Los bases cubren 100% cabellos blancos.

Para cobertura 100% del resto de matices, mezclar con bases a partes iguales.

EN

\* 100% COVERAGE. Protects and strengthens hair.

LUMIÈRE triple action, deep, intense, long-lasting colour.

Very low in ammonia.

Optimum protection for the health of your hair.

High-resistance colour, mirror shine, deep treatment. For brilliant colour that keeps its shine for up to six weeks.

Vibrant, resistant and intense colours. Sublime colour! Intense colour full of body, natural coverage!

.....  
**IMPORTANT: THIS HAIR COLOUR MAY CAUSE AN ALLERGIC REACTION. CARRY OUT A SKIN SENSITIVITY TEST 48 HOURS BEFORE USE. READ THE INSTRUCTIONS FOR USE IN THE ENCLOSED LEAFLET.**

\* The base colours cover 100% of grey hair.

For 100% coverage of other colours, mix with base colours in equal parts.

IT

\* COPERTURA 100%. Protegge e rinforza il capello.

LUMIÈRE Tripla Azione, colore profondo, intenso e resistente.

Basso contenuto ammoniacale.

Protezione ottimale del capello.

Colorazione ad alta resistenza, lucentezza a specchio, trattamento profondo. Un colore brillante e luminoso, che mantiene il suo splendore fino a 6 settimane.

Colori vibranti, resistenti ed intensi. Colori sublimi! Colore intenso, profondo, ricco di riflessi, con copertura naturale!

.....  
**IMPORTANTE: LA COLORAZIONE PUÒ PROVOCARE UNA REAZIONE ALLERGICA. DEVE ESSERE EFFETTUATO UN TEST CUTANEO 48 ORE PRIMA DELL'APPLICAZIONE. ATTENERSI AL MODO D'USO INDICATO SUL FOGLIO DI ISTRUZIONI.**

\* Le basi coprono al 100% i capelli bianchi.

Per ottenere una copertura totale 100% con i riflessi, miscelare con le basi in parti uguali.

PT

\* COBERTURA 100%. Protege e reforça o cabelo.

LUMIÈRE tripla ação, cor profunda, intensa e duradoura.

Baixo conteúdo em amoniaco.

Ótima proteção da saúde capilar.

Coloração de elevada resistência, efeito brilho espelho, tratamento profundo. Uma cor brilhante e luminosa que mantém o seu resplendor até 6 semanas.

Cores vibrantes, resistentes e intensas. ¡Cor sublime! Cor intensa, profunda, relevante, ¡cobertura natural!

.....  
**IMPORTANTE: A COLORAÇÃO PODE PROVOCAR UMA REAÇÃO ALÉRGICA. UM TESTE DE ALERGIA CUTÁNEA DEBE REALIZAR SE 48 HORAS, ANTES DA APLICAZÃO. RESPETAR O MODO DE UTILIZAZÃO SUGERIDO NO FOLHETO.**

\* As bases cobrem 100% cabelos brancos.

Para cobertura de 100% referente aos restantes tons, misturar com bases em partes iguais.

FR

\* COUVERTURE 100%. Protège et renforce les cheveux.

LUMIÈRE triple action, couleur profonde, intense et durable.

Très faible teneur en ammoniacque.

Protection optimale de la santé capillaire.

Couleur de haute résistance, éclat miroir, traitement profond. Une couleur brillante et lumineuse qui conserve son éclat jusqu'à 6 semaines.

Des couleurs vibrantes, résistantes et intenses. Couleur sublime! Couleur intense, profonde, pleine de relief, couverture naturelle!

.....  
**IMPORTANT: LA COLORATION PEUT PROVOQUER UNE RÉACTION ALLERGIQUE. UN TEST D'ALLERGIE CUTANÉE DOIT ÊTRE RÉALISÉ 48 HEURES AVANT L'APPLICATION, RESPECTER LE MODE D'EMPLOI.**

\* Les bases couvrent 100 % des cheveux blancs.

Pour une couverture à 100 % des autres nuances, mélanger avec des bases à parts égales.

DE

\* DECKKRAFT 100%. Schützt und stärkt das Haar.

LUMIÈRE Dreifach-Aktion, satte, intensive und dauerhafte Farben.

Besonders niedriger Ammoniakgehalt.

Optimaler Schutz für gesundes Haar. Strahlender Glanz, tiefenwirksame Pflege.

Strahlende und glänzende Farben, deren Leuchtkraft bis zu 6 Wochen anhält.

Schwungvolle Farben, haltbar und intensiv, Aussergewöhnliche Farben! Intensive, satte, ausdrucksstarke Farben, natürliche Abdeckung!

.....  
**BITTE BEACHTEN: DIE COLORATION KANN EINE ALLERGISCHE REAKTION HERVORRUFEN. 48H VOR DER ANWENDUNG MUSS UNTER BEACHTUNG DER ANWENDUNGSHINWEISE IN DER PACKUNGSBEILAGE EIN VERTRÄGLICHKEITSTEST DURCHFÜHRT WERDEN.**

\* Die Grundfarben haben 100% Deckkraft bei weissem Haar.

Für 100% Deckkraft bei den weiteren Farbtönen 1:1 mit den Grundfarben mischen.